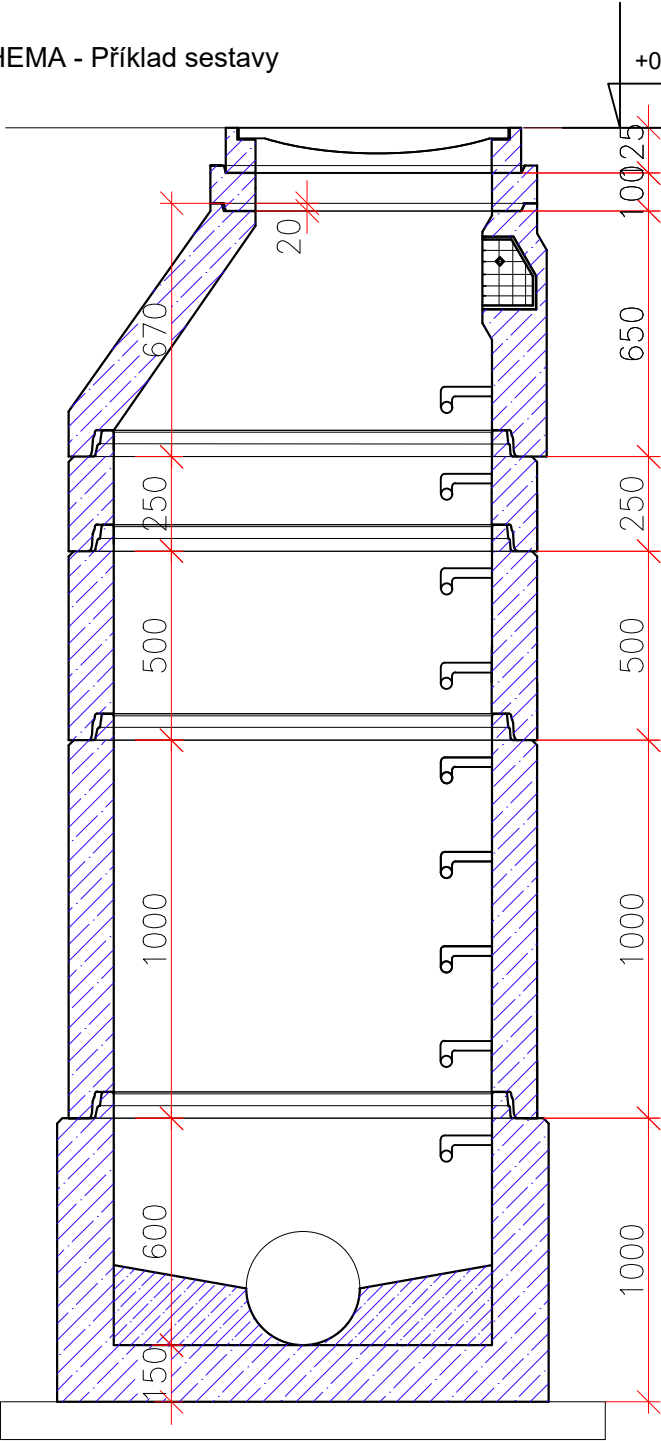


ŠACHTA PŘÍMÁ PRO TROUBY PP DN 250-500

SCHEMA - Příklad sestavy



POKLOP NA VSTUPNÍ ŠACHTY, TYPOVÝ DLE DRUHU POVRCHU

TBW-Q 100/625/120

TBR-Q 600/1000x625/120 SPK

TBS-Q 250/1000/120 SP

TBS-Q 500/1000/120 SP

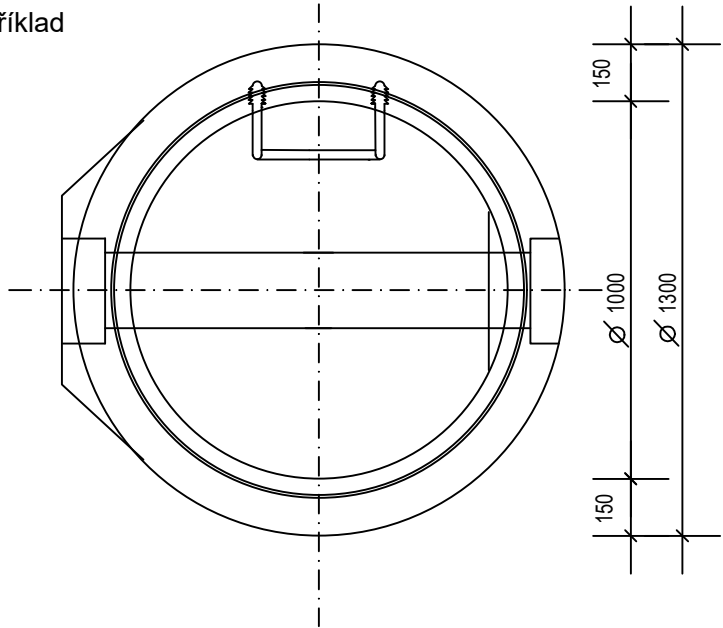
TBS-Q 1000/1000/120 SP

TBZ-Q 500-1000

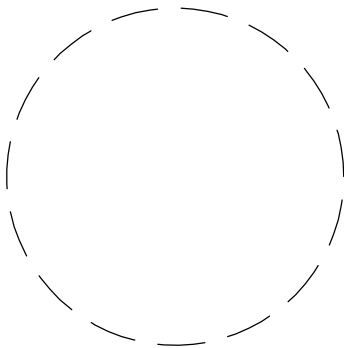
BETONOVÉ LOŽE TL. 100 mm

PŮDORYS SPODNÍ ČÁSTI ŠACHTY






Příklad



PODROBNÁ SPECIFIKACE JEDNOTLIVÝCH ŠACHET VIZ. PŘÍLOHA D.3.6.



VÝŠKOVÝ SYSTEM Bpv

Kreslil: ING. MARTIN KRÍŽ 	Projektant: ING. MGR. P. DVOŘÁK 	Hlavní projektant: ING. MGR. P. DVOŘÁK 	Technická kontrola: ING. R. KASAL, Ph.D. 	 VODOHOSPODÁŘSKÝ ROZVOJ A VÝSTAVBA a.s. Nábřeží 4 150 56 Praha 5
Umístění stavby: JIHOMORAVSKÝ KRAJ Kraj:		Obec: POHOŘELICE		
Investor: VAK BŘECLAV				
Soubor: D.3.1.Vzorové schema kanal.sachty.dwg				
Formát: 2xA4				
Datum: 08/2023				
Stupeň: DPS			Číslo paré:	
Zakázka: 5327/002				
Měřítko:				
Číslo přílohy: D.3.1.				
Příloha: VZOROVÁ PREFABRIKOVANÁ ŠACHTA BETONOVÁ				